

THE ATT DELUXE RECEIVER

BEDIENUNGSANLEITUNG



ADVANCED
TECHNOLOGY
TACKLE



ADVANCED
TECHNOLOGY
TACKLE

THE ATT DELUXE RECEIVER

AUF DER RECHTEN SEITE BEFINDEN SICH 3 TASTEN ZUR BEDIENUNG:



DER OBERE IST FÜR DIE BEWEGUNG NACH OBEN IN EINER AUSWAHL, ZUM BEISPIEL DIE ERHÖHUNG DER LAUTSTÄRKE ODER DER TONHÖHE.



DER MITTLERE IST ZUM BESTÄTIGEN EINER FUNKTION UND DER ERSTPROGRAMMIERUNG DES RECEIVERS.



DER UNTERE IST FÜR DIE BEWEGUNG NACH UNTEN IN EINER AUSWAHL, ZUM BEISPIEL DIE VERRINGERUNG DER TONHÖHE ODER DER LAUTSTÄRKE.

LASSEN SIE UNS MIT DEM BASIS-SET UP BEGINNEN, EINEN ATTS BISSANZEIGER ODER EINEN V2-TRANSMITTER AUF EINEN KANAL (LEDs) DES RECEIVERS ZU PROGRAMMIEREN. BITTE LESEN SIE JEDEN ABSCHNITT, BEVOR SIE DEN RECEIVER VERSUCHEN ZU PROGRAMMIEREN.

IN DEN PROGRAMMIERMODUS KOMMEN

BEI AUSGESCHALTETEM EMPFÄNGER (SIEHE BILD 3), DRÜCKEN UND HALTEN SIE DIE MITTLERE PROGRAMMIER-TASTE AUF DER RECHTEN SEITE DES EMPFÄNGERS, WÄHREND DIE VORDERSEITE ZU IHNEN ZEIGT (SIEHE BILD 1). DANN SCHALTEN SIE DEN EMPFÄNGER EIN, WÄHREND SIE DIE TASTE WEITER GEDRÜCKT HALTEN, BIS DIE LEDs ALLE AUFLEUCHTEN, AN DIESER STELLE LASSEN SIE DIE TASTE LOS. WENN ALLE LICHTER AN SIND UND DIE ERSTE LANGSAM BLINKT, SIND SIE IM PROGRAMMIER-MODUS!



PROGRAMMIER
TASTE

BEACHTEN SIE: BITTE FALTEN SIE DIE LETZTE SEITE AUS, FÜR EINEN LEICHTEREN BEZUG ALLER FOTOS, WENN SIE DIESE ANLEITUNG BENUTZEN.

BILD 1

WENN SIE EINEN BISSANZEIGER / TRANSMITTER AUF DEN ERSTEN KANAL PROGRAMMIEREN WOLLEN, AKTIVIEREN SIE IHN BZW. LASSEN SIE IHN EIN EINZIGES MAL „PIEPEN“. DAS LICHT SOLLTE ERLÖSCHEN ALS ANZEIGE, DASS SIE DEN BISSANZEIGER AUF DIESEM KANAL PROGRAMMIERT HABEN (DIE NÄCHSTE LED BLINKT). WENN SIE EINEN WEITEREN BISSANZEIGER / TRANSMITTER AUF DEN NÄCHSTEN KANAL PROGRAMMIEREN WOLLEN, DANN LASSEN SIE DEN NÄCHSTEN BISSANZEIGER / TRANSMITTER EINMAL „PIEPEN“. WENN SIE DEN NÄCHSTEN KANAL ÜBERSPRINGEN MÖCHTEN, DRÜCKEN SIE EINMAL DIE MITTLERE PROGRAMMIER-TASTE. WIEDERHOLEN SIE DIESEN VORGANG FÜR ALLE IHRE BISSANZEIGER / TRANSMITTER. SIE KÖNNEN DIES BIS ZUM FÜNFTEN KANAL TUN. WENN SIE MEHR ALS 5 GERÄTE HINZUFÜGEN MÖCHTEN, DANN FAHREN SIE FORT UND WERDEN FESTSTELLEN, DASS DIE ERSTE LED NUN EIN “DOPPEL-BLINKEN” ANZEIGT, UM ANZUZEIGEN, DASS DER RECEIVER BEREIT IST FÜR DIE PROGRAMMIERUNG DES 2. BISSANZEIGERS / TRANSMITTERS AUF DIESEM KANAL. WENN SIE FERTIG MIT PROGRAMMIEREN VON BISSANZEIGERN / TRANSMITTERN SIND, SCHALTEN SIE DEN RECEIVER AUS. NACH ERNEUTEM EINSCHALTEN IST ER SOFORT EINSATZBEREIT.

EINSTELLUNG VERSCHIEDENER TONHÖHEN

WENN SIE NICHT DIE GLEICHE TONHÖHE AUF JEDEM KANAL MÖCHTEN, ERFAHREN SIE NUN, WIE SIE DIES ÄNDERN! BEI AUSGESCHALTETEM RECEIVER, DRÜCKEN UND HALTEN SIE DIE PROGRAMMIER-TASTE GEDRÜCKT UND SCHALTEN DEN RECEIVER EIN. NACH EIN PAAR SEKUNDEN LEUCHTEN ALLE LED'S AUF, WÄHREND SIE DIE TASTE WEITER GEDRÜCKT HALTEN, BIS DIE LED'S WIEDER ERLOSCHEN SIND. NACH LOSLASSEN DER TASTE, BLINKT DIE ERSTE LED, DANN KÖNNEN SIE MIT DER OBEREN UND UNTEREN PROGRAMMIER-TASTEN BLÄTTERN (SIEHE BILD 2) UND DEN RICHTIGEN TON AUSWÄHLEN. WENN SIE DEN TON AUSGEWÄHLT HABEN, DRÜCKEN SIE DIE PROGRAMMIER-TASTE (SIEHE BILD 1), UM AUF DEN NÄCHSTEN KANAL ZU SPRINGEN. WENN SIE DEN 5. KANAL PASSIERT HABEN, ZEIGT DIE ERSTE LED WIEDER EIN "DOPPELT BLINKEN", ALS ANZEIGE, DASS SIE BEREIT IST FÜR DIE TONEINSTELLUNG DES ZWEITEN BISSANZEIGERS / TRANSMITTERS AUF DIESEM KANAL. WENN SIE DIE TÖNE FÜR ALL IHRE KANÄLE FESTGELEGT HABEN, SCHALTEN SIE DEN RECEIVER AUS, UM DIESEN PROZESS ABZUSCHLIESSEN.

» EINSTELLEN DER LAUTSTÄRKE

DIES GESCHIEHT DURCH DRÜCKEN DER OBEREN TASTE, MIT DER SIE DIE LAUTSTÄRKE ERHÖHEN (SIEHE BILD 2). DER LAUTSTÄRKEPEGEL WIRD ANGEZEIGT DURCH DIE VON LINKS NACH RECHTS ENTSPRECHEND DER LAUTSTÄRKE AUFLEUCHTENDEN LED'S. WENN SIE DIE LAUTSTÄRKE MIT DER UNTEREN TASTE VOLLSTÄNDIG AUF NULL VERRINGERN, WIRD DER VIBRATIONSMODUS AUTOMATISCH AKTIVIERT. WENN SIE DIE VIBRATION AUCH IN VERBINDUNG MIT TON AKTIVIEREN WOLLEN, DRÜCKEN SIE EINFACH JEDERZEIT VIERMAL DIE MITTLERE PROGRAMMIER-TASTE (SIEHE BILD 1). DIE AKTIVIERUNG WIRD DURCH EINE VIBRATION DES MOTORS SIGNALISIERT. UM DIE VIBRATION WIEDER ZU DEAKTIVIEREN, DRÜCKEN SIE DIE PROGRAMMIER-TASTE ERNEUT VIERMAL. ALS BESTÄTIGUNG ERTÖNT EIN KURZES TONSIGNAL.

» GERINGER BATTERIESTAND

DER RECEIVER WIRD BETRIEBEN MIT 2 AA-BATTERIEN (MIGNON), WIR EMPFEHLEN DIE VERWENDUNG HOCHWERTIGEN MARKEN ALKALINE-BATTERIEN. BITTE BEACHTEN SIE DIE POLARITÄT (SIEHE BILD 6). TAUSCHEN SIE DIE BATTERIE MINDESTENS EINMAL IM JAHR AUS ODER ENTNEHMEN SIE DIESE BEVOR SIE DIE DAS GERÄT LÄNGERE ZEIT NICHT NUTZEN ODER LÄNGER LAGERN.

BITTE ENTFERNEN SIE DIE BATTERIEN AUS DEM EMPFÄNGER, DAS DIENT DEM SCHUTZ DES RECEIVERS VOR AUSLAUFENDEN BATTERIEN. BEIM WECHSELN ODER EINLEGEN DER BATTERIEN, SCHIEBEN SIE DIE BATTERIEKLAPPE EIN WENIG AUF (SIEHE BILD 6A) UND HEBEN SIE DIE ABDECKUNG AB.

LEGEN SIE DIE BATTERIEN SO EIN, DASS DER +POL GEGEN DIE FLACHE SEITE UND DER -POL GEGEN DIE FEDER AUSGERICHTET IST. ES EINFACHER, DIE BATTERIE ERST EIN WENIG GEGEN DIE FEDER (-POL) ZU DRÜCKEN UND DANN DIE SEITE MIT DEM +POL REINZUDRÜCKEN, ALS VON VORNHEREIN ZU VERSUCHEN DIE BATTERIE GLEICHMÄSSIG GERADE EINZUSETZEN.

ERKENNT DER RECEIVER, DASS DIE BATTERIEN ZUR NEIGE GEHT, GIBT ER ALLE PAAR MINUTEN EINEN KURZEN PIEP-TON AUS UND LÄSST GLEICHZEITIG DIE LED'S AUFBLINKEN. WIR HABEN DEN BEGINN DER WARNUNG BEI EINER BATTERIESPANNUNG GESETZT, DIE IMMER NOCH GEWÄHRLEISTET, DASS DER RECEIVER EINEN LANGEN ZEITRAUM (SELBST MIT VIBRATION) AKTIV GENUTZT WERDEN KANN. ÜBERPRÜFUNGEN IN DER REALITÄT HABEN ERGEBEN, DASS

BENUTZER ÜBER 3 WOCHEN DEN RECEIVER NOCH VOLL (24 STD.) NUTZEN KONNTEN, TROTZ DER BATTERIEWARNUNG!

» **ANBRINGEN EINES LANYARD**

OBEN IN DER MITTE DES RECEIVERS (SIEHE BILD 3) BEFINDET SICH EINE BEFESTIGUNGSMÖGLICHKEIT FÜR DEN ATT LANYARD (SEPARAT ERHÄLTlich). DIESEN KÖNNEN SIE ENTWEDER DURCH DIE LÖCHER EINFÄDELN ODER IN DIE EINKERBUNG EINFÄDELN (SIEHE BILD 4), WENN DER RECEIVER GEÖFFNET IST, Z.B. ZUM WECHSEL DER LED-ABDECKUNGEN.

» **ÄNDERN DER LED-LINSEN**

DER RECEIVER WIRD MIT UNSEREN 7 FARBVARIANTEN VON LED-ABDECKUNGEN GELIEFERT, ZUZÜGLICH BEFINDEN SICH 2 WEITERE FARBVARIATIONEN IM RECEIVER KARTON. SIE BEFINDEN SICH IM BATTERIEFACH DES EMPFÄNGERS, WENN ER NEU AUSGELIEFERT WIRD.

UM DIE LED-ABDECKUNGEN ZU WECHSELN UND IHNEN EIN INDIVIDUELLE FARB-KOMBINATION ZU ERMÖGLICHEN, MUSS DER EMPFÄNGER GEÖFFNET WERDEN, DA DIE LED-ABDECKUNGEN VON INNEN GEWECHSELT WERDEN MÜSSEN. DAS HÖRT SICH IM ERSTEN MOMENT SCHWIERIG AN, IST ES ABER NICHT, GANZ IM GEGENTEIL, ES IST AUCH EINE SEHR SELTENE, WENN NICHT SOGAR

EINMALIGE ANGELEGENHEIT. DIE LED-ABDECKUNGEN WERDEN VON INNEN ANGEBRACHT, UM DIE WASSERDICHTIGKEIT DES DELUXE-RECEIVERS AUFRECHT ZU ERHALTEN.

LEGEN SIE DEN RECEIVER MIT DER VORDERSEITE NACH UNTEN AUF EIN WEICHES TUCH ODER EINE GLATTE OBERFLÄCHE. ENTFERNEN SIE ZUNÄCHST DAS BATTERIEFACH (SIEHE BILD 5) UND DIE BATTERIEN FALLS EINGELEGT.

SIE KÖNNEN JETZT DIE 4 GEHÄUSESCHRAUBEN SEHEN (SIEHE BILD 6). ENTFERNEN SIE DIESE VIER SCHRAUBEN VORSICHTIG MIT EINEM KLEINEN KREUZSCHLITZ-SCHRAUBENDREHER UND LEGEN SIE SIE BEISEITE.

JETZT VORSICHTIG DIE RÜCKPLATTE DES RECEIVERS VON UNTEN NACH OBEN ABHEBEN UND ETWAS NACH VORNE GLEITEN LASSEN (SIEHE BILD 7), VORSICHTIG AUSHÄNGEN AUS DER AUFHÄNGUNG, DIE SICH AN DEM ANTENNEN STUMMEL BEFINDET (SIEHE BILD 8) UND LEGEN SIE DIESE AUF DIE SEITE. SIE SEHEN NUN DIE PLATINE (SIEHE BILD 9), DIESE MUSS ZUR SEITE GENOMMEN WERDEN, UM ZU DEN LED-ABDECKUNGEN ZU GELANGEN. FASSEN SIE SIE VORSICHTIG MIT DAUMEN UND ZEIGEFINGER UNTEN AN, WO DER VIBRATIONSALARM-MOTOR ANGEBRACHT IST, NEHMEN DIE PLATINE ETWAS AUS DER SCHALE UND KLAPPEN DIE PLATINE

ÜBER DIE UNTERSEITE DES RECEIVERS NACH UNTEN WEG. ACHTEN SIE DABEI UNBEDINGT DARAUF, DASS DIE DICHUNG NICHT AUS DEM RECEIVER SPRINGT (WENN SIE DIE DICHUNG NICHT BEWEGEN, KANN ES SO WIEDER ZUSAMMENGEBAUT WERDEN). (SIEHE BILD 10). SIE KÖNNEN JETZT DIE RÜCKSEITE DER 5 LED'S SEHEN. BEACHTEN SIE DEN SCHWARZEN SCHAUMSTOFF LICHTSCHUTZ UM DIE MITTLEREN 3 LED'S (SIEHE BILD 11). ENTFERNEN SIE DIE FARBEN, DIE SIE ERSETZEN MÖCHTEN, UND SETZEN STATTDESSEN DIE VON IHNEN GEWÄHLTEN FARBEN EIN, ACHTEN SIE DARAUF, DASS DIE LED-ABDECKUNGEN RICHTIG UND PASSEND IN DIE DICHUNG EINGESETZT WURDE, UND DER SCHWARZE SCHAUMSTOFF LICHTSCHUTZ WIEDER KORREKT EINGESETZT WIRD (SIEHE BILD 11). DAS ZUSAMMENBAUEN ERFOLGT IN DER GENAU UMGEKEHRTEN REIHENFOLGE, WIE DIE DEMONTAGE (VORHERIGE 10 ARBEITSSCHRITTE). DER EINZIGE PUNKT DARÜBER HINAUS IST, DASS DIE PLATINE AUF DEM DAFÜR VORGEGEHENEN STÜTZPUNKTES SITZT (SIEHE BILD 13). PASSEN SIE AUF, DASS DIE DICHUNG IMMER NOCH AUF DER UMRANDUNG DES RECEIVERS SITZT, DIE WICHTIGSTEN STELLEN, DIE ZU ÜBERPRÜFEN SIND, SEHEN SIE IN BILD 12.

BEACHTEN SIE, DASS DER EIN / AUS-SCHALTER DURCH DIE DICHTUNG GEHT, WIE IN 1 2B UND 1 2C ZU SEHEN IST UND DAS DAS PROGRAMM-TASTEN-SEGMENT WIE EIN "SANDWICH" AUFGEBAUT IST, BESTEHEND AUS DEM + P - EINSATZ, DER DICHTUNG UND DER INNEREN GEHÄUSESCHALE. BEACHTEN SIE, DASS DER EINSATZ IN IN DIE DICHTUNG EINGESETZT WIRD, NICHT IN DIE GEHÄUSESCHALE. BEACHTEN SIE WEITER, DASS DIE LASCHE WIE IN 1 2D GEZEIGT, DURCH DAS LOCH IN DER DICHTUNG GEHÖRT UND NICHT UM DIE DICHTUNG HERUM.

ZUSÄTZLICHE LED ABDECKUNGEN SIND SEPARAT ERHÄLTlich, SO DASS SIE IHREN RECEIVER NACH IHREN WÜNSCHEN INDIVIDUELL GESTALTEN KÖNNEN IN JEDE MÖGLICHE FARBKOMBINATION! VERPACKT ZU 4 STÜCK EINER FARBE, FÜR WEITERE INFORMATIONEN GEHEN SIE AUF **[WWW.ATTACKLE.COM](http://www.attackle.com)**.

ALLE INFORMATIONEN KÖNNEN SIE AUCH NOCH MAL AUF DER WEBSITE NACHLESEN:

[WWW.ATTACKLE.COM](http://www.attackle.com)

ERSATZ-EXEMPLARE DIESER ANLEITUNG ERHALTEN SIE UNTER:

[HTTP://WWW.ATTACKLE.COM/EN/SUPPORT](http://www.attackle.com/en/support)

GARANTIE DETAILS

DIE DELUXE-ATTX RECEIVER WERDEN MIT 2 JAHRE GARANTIE AUSGELIEFERT.

WENN EINE REPARATUR ERFORDERLICH IST, SENDEN SIE DAS PRODUKT ZUSAMMEN MIT ALLEN VERPACKUNGEN UND EINER KOPIE DES KAUFBELEGS EIN ODER GEBEN ES BEI IHREM HÄNDLER AB.

ATT BEHÄLT SICH DAS RECHT VOR, AUF REPARATUR ODER ERSATZ FEHLERHAFTER PRODUKTE NACH EIGENEM ERMESSEN. EINGESANDTE PRODUKTE OHNE GÜLTIGEN KAUFBELEG ODER DIE SICH ALS NICHT FEHLERHAFT ERWEISEN, KÖNNEN MIT GEBÜHREN VERBUNDEN SEIN. EINGESANDTE GERÄTE MIT LEEREN BATTERIEN, WERDEN OHNE BATTERIEN ZURÜCKGESANDT.

GARANTIE GILT NICHT OHNE KAUFBELEG.

KEINES DER OBEN GENANNTEN BEEINFLUSST IN KEINER WEISE IHRE GESETZLICHEN RECHTE.

DIE FOLGENDEN ZWEI SEITEN SIND MITEINANDER VERKNÜPFT ZUM AUSKLAPPEN, DAMIT SIE ALLE RELEVANTEN BILDER AUF EINMAL SEHEN, WÄHREND SIE DIE ANLEITUNGEN LESEN.

BEI VERLUST FINDEN SIE ALLES AUCH NOCH MAL UNTER: **WWW.ATTACKLE.COM**

ODER FÜR WEITERE SPEZIFISCHE FRAGEN, SENDEN SIE BITTE EINE E-MAIL AN: **DELUXERX@ATTACKLE.COM**



THE ATT DELUXE RECEIVER - BILDS

UK



BILD 1



BILD 2



BILD 3



BILD 4



BILD 5



BILD 6

THE ATT DELUXE RECEIVER - BILDS

UK



BILD 6A



BILD 8



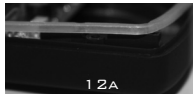
BILD 9



BILD 10



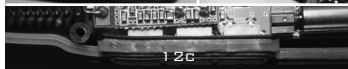
BILD 7



12A



12B



12C



12D



BILD 11



BILD 13

BILD 12



ATTX IST EIN EINGETRAGENES WARENZEICHEN. BRITISCHE UND EUROPÄISCHE PATENTE SIND ANGEMELDET. WIR BEHALTEN UNS DAS RECHT VOR, ÄNDERUNGEN VORZUNEHMEN ODER SPEZIFIKATIONEN ZU ÄNDERN OHNE VORHERIGE ANKÜNDIGUNG.

**KONTAKT/SERVICE DEUTSCHLAND:
CARPODROM
BÖSINGFELDER STR. 24
32689 KALLETAL
GERMANY
INFO@CARPODROM.COM**

**TEL: (0049) - 05264 / 65 79 650
FAX: (0049) - 05264 / 65 79 655**